

## manometri a molla tubolare esecuzione NACE MR0175/ISO 15156-3 DN 100-150



PED 2014/68/UE ATEX 2014/34/UE

Strumenti realizzati per l'industria petrolchimica, adatti a resistere alle condizioni di esercizio più sfavorevoli, determinate dalla presenza di H<sub>2</sub>S e dall'aggressività del fluido di processo e dell'ambiente. La qualità dei materiali utilizzati per l'elemento sensibile, ne consente l'impiego in presenza di pressioni pulsanti ad elevata frequenza. La saldatura TIG fra cassa e attacco al processo, irrobustisce lo strumento e garantisce una migliore tenuta in caso di riempimento con liquido ammortizzante. Il riempimento della cassa con liquido ammortizzante consente di smorzare le oscillazioni della lancetta e di limitare l'usura delle parti in movimento quando sono presenti vibrazioni e pressioni pulsanti. Inoltre vengono inibiti la formazione di condensa e l'ingresso di atmosfere corrosive che possono danneggiare le parti interne.

### 1.37.1 - Modello Standard

**Normativa di riferimento:** EN 837-1.

**Codice di sicurezza:** S1 secondo EN 837-2.

**Campi scala:** da -1...0 a 0...400 bar; da -30...0 inHg a 0...6000 psi (o altre unità di misura equivalenti).

**Classe di precisione:** 1 secondo EN 837-1.

**Temperatura ambiente:** -25...+65 °C.

**Temperatura del fluido di processo:** -40...+100 °C.

**Pressione di esercizio:**

100% del VFS per pressioni statiche;

90% del VFS per pressioni pulsanti.

**Sovrappressione:** 30% del VFS, max 450 bar (max 12 h).

**Sovrappressione speciale (su richiesta):**

60 bar per pressioni > 1 ... ≤ 10 bar;

250 bar per pressioni > 10 ... ≤ 100 bar;

450 bar per pressioni > 100 ... ≤ 400 bar.

**Grado di protezione:** IP 55 secondo EN 60529/IEC 529.

**Molla tubolare:** in AISI 316L.

**Liquido di riempimento del separatore:** olio silconico.

**Parti bagnate:** in Hastelloy C276.

**Prova di tenuta:** Helium Test per ricerca fughe,  
(max 1x10<sup>-6</sup> mbar x l x s<sup>-1</sup>).

**Cassa:** in acciaio inox.

**Anello:** a baionetta, in acciaio inox.

**Trasparente:** in vetro temperato.

**Movimento:** in acciaio inox con fermi di inizio e fondo scala.

**Quadrante:** in alluminio a fondo bianco, con graduazioni e numerazione in nero.

**Indice:** azzerabile, in alluminio, di colore nero.

### 1.37.2 - Modello riempibile di liquido

**Grado di protezione:** IP 67 secondo EN 60529/IEC 529.

**Altre caratteristiche:** come modello standard.

### 1.37.3 - Modello riempito di liquido

**Liquido di riempimento del manometro:**

glicerina 98%, olio silconico o fluido fluorurato.

**Temperatura ambiente:**

0...+65 °C per riempimento con glicerina;

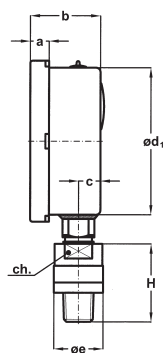
-40...+65 °C per riempimento con olio silconico;

-40...+65 °C per riempimento con fluido fluorurato.

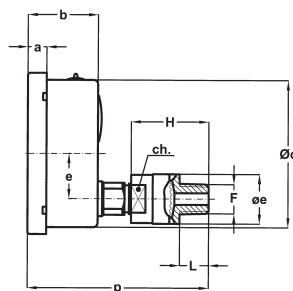
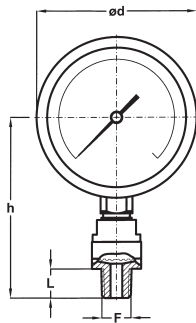
**Temperatura del fluido di processo:** max +100 °C.

**Grado di protezione:** IP 67 secondo EN 60529/IEC 529.

**Altre caratteristiche:** come modello standard.



**A - RADIALE**  
per montaggio locale.



**D - POSTERIORE**  
per montaggio locale.

DN	Campi	F	a	b	c	ø d	ø d <sub>1</sub>	e	øe	h	H	L	p	ch	Peso (1)
100	≤ 10 bar	43M 1/2-14 NPT	13	48,5	15	110,6	101	31	57	123,5	54	20	125,5	27	0,99 kg
	> 10 bar								34						
150	≤ 10 bar	43M 1/2-14 NPT	15	50,5	15,5	161	149,6	31	57	155,5	54	20	124	27	1,48 kg
	> 10 bar								34						

dimensioni : mm

(1) per il modello riempito aggiungere 0,33 kg per il DN100 e 0,75 kg per il DN150

**VARIABILI**

Modello	standard	riempibile	riempito
<b>E</b> - Flangia a 3 fori per strumenti con perno posteriore	◆	◆	◆
<b>2G1</b> - Esecuzione ATEX II 2G c	<i>Per dettagli costruttivi vedere il foglio di catalogo relativo all'esecuzione ATEX.</i>		
<b>2D1</b> - Esecuzione ATEX II 2GD c			
<b>C40</b> - Cassa e anello in AISI 316L	◆	◆	◆
<b>E75</b> - Certificazione NACE MR 0175	◆	◆	◆
<b>P02</b> - Sgrassaggio per ossigeno	◆	◆(1)	◆(2)
<b>P01</b> - Predisposti per riempimento con olio silconico / fluido fluorurato		◆	
<b>S10</b> - Riempimento con olio silconico			◆
<b>F30</b> - Riempimento con fluido fluorurato			◆
<b>SPS</b> - Sovrappressione speciale	◆	◆	◆
<b>T01</b> - Tropicalizzazione	◆	◆	◆
<b>T32</b> - Trasparente di sicurezza in vetro doppio stratificato	◆	◆	◆

(1) da ordinarsi predisposti per riempimento con fluido fluorurato

(2) da ordinarsi riempiti con fluido fluorurato

**SEQUENZA DI ORDINAZIONE**

Sezione / Modello / Custodia / Montaggio/ Diametro / Campo scala / Attacco al Processo / Variabili

1 37 1 A E 43M E  
2 D G 2G1...2D1  
3 C40...T32

