

manometri a molla tubolare esecuzione NACE MR0103/MR0175 - ISO 15156-3 DN 100-150



PED 2014/68/UE ATEX 2014/34/UE

Strumenti realizzati per l'industria petrolchimica, adatti a resistere alle condizioni di esercizio più sfavorevoli, determinate dalla presenza di H₂S, dall'aggressività del fluido di processo e dell'ambiente nonché per fluidi che non presentano una viscosità elevata e che non cristallizzano. La qualità dei materiali utilizzati per l'elemento sensibile, ne consente l'impiego in presenza di pressioni pulsanti ad elevata frequenza. La saldatura TIG fra cassa e attacco al processo, irrobustisce lo strumento e garantisce una migliore tenuta in caso di riempimento con liquido ammortizzante. Il riempimento della cassa con liquido ammortizzante consente di smorzare le oscillazioni della lancetta e di limitare l'usura delle parti in movimento quando sono presenti vibrazioni e pressioni pulsanti. Inoltre vengono inibiti la formazione di condensa e l'ingresso di atmosfere corrosive che possono danneggiare le parti interne.

1.36.1 - Modello Standard

Normativa di riferimento: EN 837-1, ISO 15156-3.

Codice di sicurezza: S1 secondo EN 837-2.

Campi scala: da 0...1 a 0...600 bar; da 0...15 a 0...10000 psi (o altre unità di misura equivalenti)

Classe di precisione: 1 secondo EN 837-1.

Temperatura ambiente:

-40...+65 °C, custodia IP 55 (EN 60529/IEC 529);

-50...+65 °C, custodia ventilata IP 67 (EN 60529/IEC 529).

Temperatura del fluido di processo: -40...+150 °C.

Deriva termica: ±0,4 %/10 °C del campo scala (a partire da 20°C).

Pressione di esercizio:

100% del VFS per pressioni statiche;

90% del VFS per pressioni pulsanti.

Sovrappressione: 30% del VFS (max 12 h).

Perno di attacco al processo: in AISI 316L o MONEL 400.

Molla tubolare: in MONEL 400 da tubo trafilato senza saldature.

Prova di tenuta: Helium Test per ricerca fughe,

(max 1x10⁻⁶ mbar x l x s⁻¹).

Cassa: in acciaio inox.

Anello: a baionetta, in acciaio inox.

Trasparente: in vetro temperato.

Movimento: in acciaio inox con fermi.

Quadrante: in alluminio a fondo bianco, con graduazioni e numerazione in nero.

Indice: azzerabile, in alluminio, di colore nero.

1.36.2 - Modello riempibile di liquido

Temperatura ambiente: -40...+65 °C, custodia IP 67 (EN 60529/IEC 529).

Altre caratteristiche: come modello standard.

1.36.3 - Modello riempito di liquido

Liquido di riempimento: glicerina 98%, olio siliconico.

Temperatura ambiente:

0...+65 °C riempimento con glicerina;

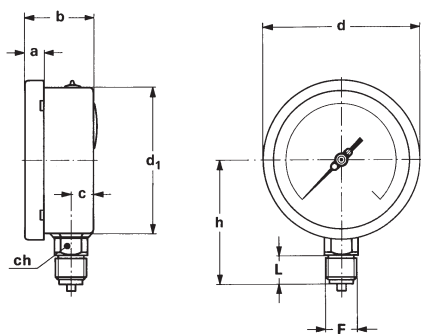
-20...+65 °C riempimento con miscela a base di glicerina;

-40...+65 °C riempimento con olio siliconico.

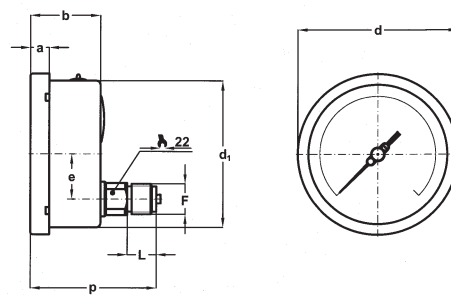
Temperatura del fluido di processo: max +65 °C.

Grado di protezione: IP 67 secondo EN 60529/IEC 529.

Altre caratteristiche: come modello standard.



A - RADIALE
per montaggio locale diretto su tubazione.



D - POSTERIORE
per montaggio locale diretto su tubazione.

Montaggio	DN	F	a	b	c	d	d1	e	h	p	L	Peso (1)
Radiale	E	100	41M - G 1/2 A	13	48,5	15	110,6	101	86		20	0,53 kg
		150	43M - 1/2-14 NPT	15	50,5	15,5	161	149,6	117		20	1,02 kg
Posteriore	E	100	41M - G 1/2 A	13	48,5		110,6	101	31	87	20	0,52 kg
		150	43M - 1/2-14 NPT	15	50,5		161	149,6	31	85,5	20	0,95 kg

dimensioni : mm

(1) per il modello riempito aggiungere 0,33 kg per il DN100 e 0,78 kg per il DN150

OPTIONS

Modello	standard	riempibile	riempito
B - Staffa ad "U" per strumenti con perno posteriore	◆	◆	◆
C - Flangia a 3 fori per strumenti con perno radiale	◆	◆	◆
E - Flangia a 3 fori per strumenti con perno posteriore	◆	◆	◆
2G1 - Esecuzione ATEX II 2G c	<i>Per dettagli costruttivi e modalità di ordinazione vedere il foglio di catalogo relativo all'esecuzione ATEX.</i>		
2D1 - Esecuzione ATEX II 2GD c			
C40 - Cassa e anello in AISI 316L	◆	◆	◆
E07 - Esecuzione con perno in MONEL 400	◆	◆	◆
E30 - Certificazione NACE MR0103/MR0175 - ISO 15156-3	◆	◆	◆
P01 - Predisposti per riempimento con olio silconico		◆	
G11 - Riempimento con miscela a base di glicerina, per DN100			◆
ECV - Esecuzione con custodia ventilata, T.a. -50...+65 °C (1) (2)	◆		
E67 - Grado di protezione IP67 (3)	◆		
S10 - Riempimento con olio silconico			◆
T01 - Tropicalizzazione	◆	◆	◆
T32 - Trasparente di sicurezza in vetro doppio stratificato	◆	◆	◆

(1) da ordinarsi con opzione E67

(3) da ordinarsi con opzione ECV

(2) indice non azzerabile

SEQUENZA DI ORDINAZIONE

Sezione / Modello/Custodia /Montaggio/ Diametro / Versione Speciale / Campo scala / Attacco al Processo / Variabili

1 36 1 A E --- 41M B...E
2 D G E07 43M 2G1...T32
3

