

## manometro a molla tubolare, esecuzione "tutto inox" DN63



PED 2014/68/UE

Strumenti conformi alle prescrizioni costruttive e di sicurezza S2 della norma EN 837-1.

Strumenti realizzati per l'industria chimica, petrolchimica, centrali convenzionali adatti a resistere alle condizioni di esercizio più sfavorevoli, determinate dall'aggressività del fluido di processo e dell'ambiente e per fluidi che non presentano una viscosità elevata o che non cristallizzano. Per l'impiego su centraline oleodinamiche, pompe, idropultrici, presse, motocompressori, turbine, motori Diesel, impianti chimici, petrolchimici e di refrigerazione, e comunque in presenza di pressioni pulsanti e vibrazioni, è consigliata la versione con la cassa riempita di liquido ammortizzante.

### 1.18.1 - Modello Standard

**Normativa di riferimento:** EN 837-1.

**Codice di sicurezza:** S1 secondo EN 837-1.

**Campi scala:** da 0...1 a 0...1000 bar; da 0...15 a 0...15000 psi, (o altre unità di misura equivalenti).

**Classe di precisione:** 1,6 secondo EN 837-1.

**Temperatura ambiente:** -40...+65 °C.

**Temperatura del fluido di processo:** max +100 °C.

**Deriva termica:** ±0,4 %/10 °C del campo scala (a partire da 20°C).

**Pressione di esercizio:**

75% del VFS per pressioni statiche;

66% del VFS per pressioni pulsanti.

**Sovrappressione (max 15 min):**

25% del VFS per campi ≤ 100 bar;

15% del VFS per campi ≥ 100 ... ≤ 600 bar;

10% del VFS per campi oltre 600 bar.

**Grado di protezione:** IP 55 secondo EN 60529/IEC 529.

**Perno di attacco al processo:** in AISI 316L.

**Molla tubolare:** in AISI 316L.

**Cassa:** in acciaio inox.

**Anello:** a baionetta, in acciaio inox.

**Trasparente:** in policarbonato.

**Movimento:** in acciaio inox.

**Quadrante:** in plastica a fondo bianco, con graduazioni e numerazione in nero.

**Indice:** azzerabile, in alluminio, di colore nero.

### 1.18.2 - Modello Riempibile di liquido

**Codice di sicurezza:** S2 secondo EN 837-1.

**Grado di protezione:** IP 67 secondo EN 60529/IEC 529.

**Anello:** graffato, in acciaio inox.

**Indice:** non azzerabile, in alluminio, di colore nero.

**Altre caratteristiche:** come modello standard.

### 1.18.3 - Modello riempito di liquido

**Codice di sicurezza:** S2 secondo EN 837-1.

**Liquido di riempimento:** glicerina 98% o olio silconico.

**Temperatura ambiente:**

0...+65 °C riempimento con glicerina;

-20...+65 °C riempimento con miscela a base di glicerina;

-40...+65 °C riempimento con olio silconico.

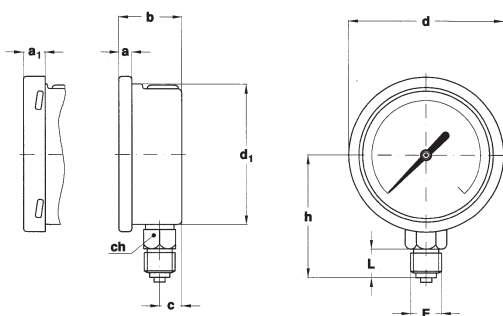
**Temperatura del fluido di processo:** max +65°C.

**Grado di protezione:** IP 67 secondo EN 60529/IEC 529.

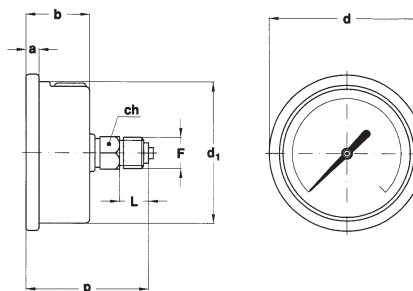
**Anello:** graffato, in acciaio inox.

**Indice:** non azzerabile, in alluminio, di colore nero.

**Altre caratteristiche:** come modello standard.



**A - RADIALE**  
per montaggio locale diretto su tubazione.



**D - POSTERIORE**  
per montaggio locale diretto su tubazione.

Montaggio	F	a	a <sub>1</sub>	b	c	d	d <sub>1</sub>	h	p	L	ch	Peso (1)
Radiale	21M - G 1/4 A	5,6	9,5	28	10	68	62,6	55,3 - 54,3		13	14	0,13 kg
	23M - 1/4-18 NPT											
Posteriore	21M - G 1/4 A	5,6	9,5	28		68	62,6		54,8 - 53,8	13	14	0,14 kg
	23M - 1/4-18 NPT											

dimensioni: mm

(1) per il modello riempito aggiungere 0,07 kg

**VARIABILI**

Modelli	standard	riempibile	riempito
<b>B</b> - Staffa ad "U" per strumenti con perno posteriore		◆	◆
<b>C</b> - Flangia a 3 fori per strumenti con perno radiale	◆	◆	◆
<b>E</b> - Flangia a 3 fori per strumenti con perno posteriore		◆	◆
<b>P01</b> - Predisposti per riemp. con olio silconico		◆	
<b>S10</b> - Riempimento con olio silconico			◆
<b>G11</b> - Riempimento con miscela a base di glicerina			◆
<b>T37</b> - Trasparente in vetro temprato	(1) ◆	◆	◆
<b>T32</b> - Trasparente di sicurezza in vetro doppio stratificato	◆		

(1) Codice di sicurezza: S1 secondo EN 837-1.

**SEQUENZA DI ORDINAZIONE**

Sezione / Modello/Custodia /Montaggio/ Diametro / Campo scala / Attacco al Processo / Variabili  
**1 18 1 A C 21M B, C, E**  
**2 D 23M P01...T32**  
**3**