

## manometri a molla tubolare esecuzione "tutto inox" DN 40-50



PED 2014/68/EU



Strumenti realizzati per l'industria chimica, petrolchimica, centrali convenzionali e adatti a resistere alle condizioni di esercizio più sfavorevoli, determinate dall'aggressività del fluido di processo e dell'ambiente e per fluidi che non presentano una viscosità elevata o che non cristallizzano. Per l'impiego su centraline oleodinamiche, pompe, idropultrici, presse, motocompressori, turbine, motori Diesel, impianti chimici, petrolchimici e di refrigerazione, e comunemente in presenza di pressioni pulsanti e vibrazioni, è consigliata la versione con la cassa riempita di liquido ammortizzante.

### 01.18.1 - Modello Standard, DN 40

**Normativa di riferimento:** EN 837-1.

**Campi scala:** da 0...2,5 a 0...40 bar; da 0...30 a 0...600 psi (o altre unità di misura equivalenti).

**Classe di precisione:** 1,6 secondo EN 837-1.

**Temperatura ambiente:** -25...+65 °C.

**Temperatura del fluido di processo:** -30...+100 °C.

**Deriva termica:** ±0,4 %/10 °C del campo scala (a partire da 20°C).

**Pressione di esercizio:**

75% del VFS per pressioni statiche.

66% del VFS per pressioni pulsanti.

**Sovrappressione (max 15 min):**

25% del VFS.

**Grado di protezione:** IP 55 secondo EN 60529/IEC 529.

**Perno di attacco al processo:** in AISI 316L.

**Molla tubolare:** in AISI 316L.

**Cassa:** in acciaio inox.

**Anello:** a baionetta, in acciaio inox.

**Trasparente:** in vetro.

**Movimento:** in acciaio inox.

**Quadrante:** in alluminio a fondo bianco, con graduazioni e numerazione in nero.

**Indice:** non azzerabile, in alluminio, di colore nero.

### 01.18.1 - Modello Standard, DN 50

**Temperatura ambiente:** -25...+65°C.

**Grado di protezione** IP 55 secondo EN 60529/IEC 529.

**Cassa graffiata:** in acciaio inox.

**Anello:** graffiato, in acciaio inox.

**Trasparente:** in plastica.

**Altre caratteristiche:** come modello standard, DN 40.

### 01.18.2 - Modello Riempibile di liquido, DN 50

**Grado di protezione:** IP 67 secondo EN 60529/IEC 529.

**Altre caratteristiche:** come modello standard, DN 50.

### 01.18.3 - Modello riempito di liquido, DN 50

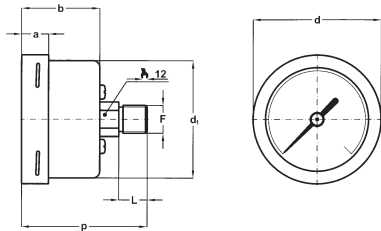
**Liquido di riempimento:** glicerina 98%.

**Temperatura ambiente:** 0...+65°C.

**Temperatura del fluido di processo:** max +65°C.

**Grado di protezione:** IP 67 secondo EN 60529/IEC 529.

**Altre caratteristiche:** come modello standard, DN50.

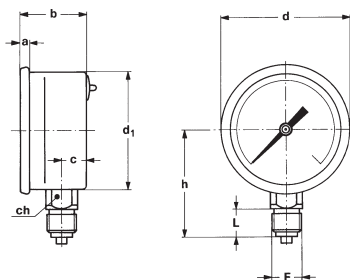


**D - POSTERIORE DN40**  
per montaggio locale.

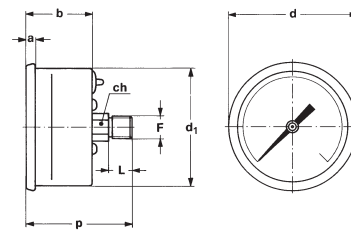
Montaggio	DN	F	a	b	c	d	d <sub>1</sub>	h	p	L	ch	Peso (1)
Radiale	<b>B</b>	<b>21M</b> - G 1/4 A	4	29	11	56	51	47,5 - 49,5		13-15	14	0,095 kg
	50	<b>23M</b> - 1/4-18 NPT										
Posteriore	<b>A</b>	<b>11M</b> - G 1/8 A	9,5	27,5		45	41		44	10	12	0,07 kg
	40	<b>13M</b> - 1/8-27 NPT										
Posteriore	<b>B</b>	<b>11M</b> - G 1/8 A	4	29		56	51		46	10	12	0,078 kg
	50	<b>13M</b> - 1/8-27 NPT										

dimensioni: mm

(1) per il modello riempito aggiungere 0,045 kg



**A - RADIALE DN50**  
per montaggio locale.



**D - POSTERIORE DN50**  
per montaggio locale.

**VARIABILI**

Diametri	DN 40	DN 50
<b>B</b> - Staffa ad anello per strumenti con perno posteriore		◆
<b>E65</b> - Esecuzione IP65	◆	

**SEQUENZA DI ORDINAZIONE**

Sezione / Modello/Custodia / Montaggio / Diametro / Campo scala / Attacco al Processo / Variabili

**1**    **18**    **1**    **A**    **A**    **11M**    **B**

**2**    **D**    **B**    **13M**    **E65...T30**

**3**                                   **21M**

**23M**