

## manometri "solid-front" a molla tubolare, cassa tronco-conica DN 125



Strumenti conformi alle prescrizioni di sicurezza delle norme ASME B40.1, UNI-EN 837-2.

In caso di perdite o rotture dell'elemento elastico l'operatore risulta protetto da una cellula di sicurezza "solid-front" in AISI 304 che protegge non solo il fronte ma anche i lati dello strumento e che, essendo saldata al perno, conferisce allo strumento un'eccezionale solidità. L'energia generata viene rilasciata verso il retro dello strumento attraverso un fondo dirompente. Sono normalmente impiegati nell'industria chimica, petrolchimica, in centrali convenzionali. Il movimento ammortizzato rende questi strumenti particolarmente adatti all'impiego in presenza di vibrazioni e pressioni pulsanti.

### 1.30.X.A - Modello standard - Montaggio radiale

**Normativa di riferimento:** ASME B40.1

**Campi scala:** da 0...2,5 a 0...1000 bar; da 0...30 a 0...15000 psi (o altre unità di misura equivalenti).

**Precisione:** Grado 2A secondo ASME B40.1 ( $\pm 0,5\%$  del VFS).

**Temperatura ambiente:** -25...+65 °C.

**Temperatura del fluido di processo:** -30...+150 °C max.

**Pressione di esercizio :** max 75% del valore di fondo scala.

**Sovrapressione:** (temporanea): 30% del VFS.

**Grado di protezione:** IP 65 secondo EN 60529/IEC 529.

**Perno di attacco al processo:** in AISI 316 L.

**Molla tubolare:** in AISI 316L da tubo trafilato senza saldature.

**Cassa e fondo dirompente:** in poliammide rinforzato con fibra di vetro, stabilizzato ai raggi UV.

**Anello:** in polipropilene rinforzato con fibra di vetro.

**Cellula di sicurezza:** in acciaio inox.

**Trasparente:** in vetro temperato.

**Movimento:** in acciaio inox, ammortizzato.

**Quadrante:** in alluminio a fondo bianco, con graduazioni e numerazione in nero.

**Indice:** azzerabile, in alluminio, di colore nero.

### 1.30.X.D - Modello standard - Montaggio posteriore

**Grado di protezione:** IP 55 secondo EN 60529/IEC 529.

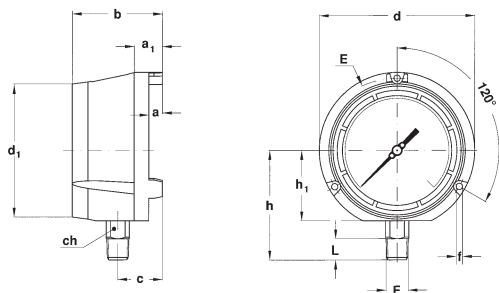
**Cassa:** in resina fenolica.

**Anello e fondo dirompente:** in polipropilene rinforzato con fibra di vetro.

**Parete separatrice:** in acciaio inox.

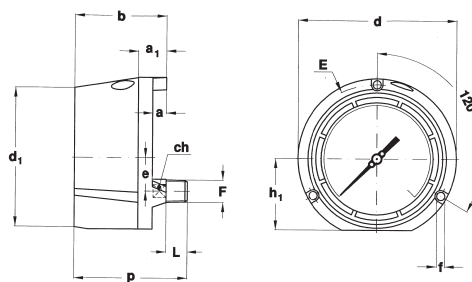
**Cellula di sicurezza:** non disponibile.

**Altre caratteristiche:** come modello standard, montaggio radiale



**A - RADIALE**

per montaggio locale diretto su tubazione.



**D - POSTERIORE**

per montaggio locale diretto su tubazione.

Montaggio	F	a	a <sub>1</sub>	b	c	d	d <sub>1</sub>	e	E	f	h	h <sub>1</sub>	ch	p	L	Peso (1)
Radiale	23M-1/4-18 NPT	13	27	86	42	148	126		137	6,5	103,5	66,5	22		20	0,81 kg
	43M-1/2-14 NPT															
Posteriore	23M-1/4-18 NPT	13	27	86		148	129	31		6		66,5	17	106	20	1,0 kg
	43M-1/2-14 NPT															

dimensioni : mm

**VARIABILI**

<b>F11</b> - Kit per montaggio a pannello
<b>T01</b> - Tropicalizzazione
<b>T25</b> - Targhetta in AISI per siglatura
<b>T32</b> - Trasparente di sicurezza in vetro doppio stratificato

**SEQUENZA DI ORDINAZIONE**

Sezione / Modello / Custodia / Montaggio / Diametro / Campo scala / Attacco al Processo / Variabili  
**1 30 X A F 23M F11...T32**  
**D 43M**